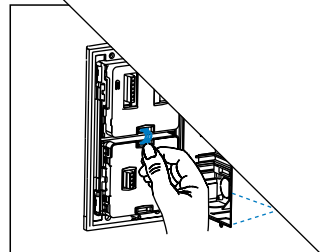
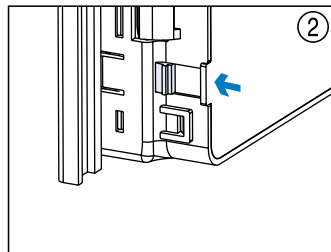
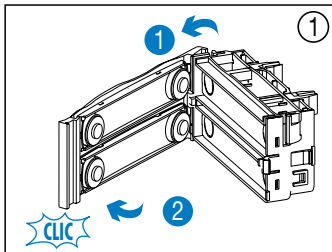


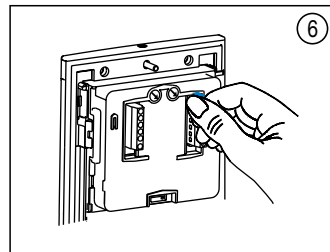
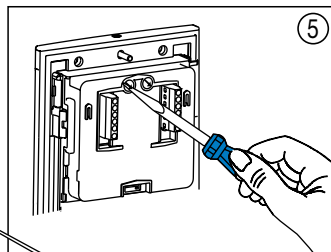
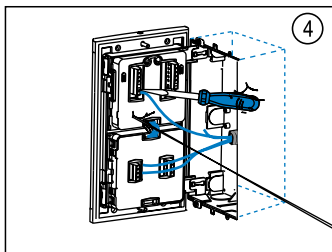
Montaje



Encaje parte derecha del cassette en el perfil. Bascule hasta clicar.

Meta el seguro.

Conecte el latiguillo entre el grupo fónico y el módulo de pulsadores.



Conexión del grupo fónico.

Ajuste el volumen en teléfono y placa.

Configure el puente, según el tipo de llamada: electrónica o zumbador.

Mantenimiento

1. No funciona nada.

Verifique las tensiones de alimentación en las bornas 9 y 10 (12 Vac). Si existe cortocircuito, subsánelo. Desconecte la tensión de red del alimentador durante unos minutos y vuelva a conectar. Si persiste la avería, desconecte todas las conexiones, conecte la red y compruebe las tensiones en el alimentador.

2. No se iluminan los tarjeteros.

Examine las tensiones de alimentación entre las bornas 9 y 10 (12 Vac). Si es correcta el módulo puede estar averiado.

3. No se ilumina el piloto del grupo fónico.

Verifique la tensión de alimentación entre las bornas 10 y 9 (12 Vac). Si es correcta, el grupo fónico está averiado.

4. No se escucha el sonido de los teléfonos en la placa.

Compruebe las conexiones de las bornas 2 y 4 a teléfonos. Asegúrese de que ha regulado el volumen de sonido en placa. Verifique la iluminación del piloto del grupo fónico. Si estas verificaciones son positivas, el grupo fónico está averiado.

5. No se escucha el sonido de un teléfono en la placa.

Verifique las conexiones de las bornas 2 y 4 al teléfono. Si éstas son correctas, el teléfono está averiado.

6. No se escucha en los teléfonos el sonido procedente de la placa.

Compruebe las conexiones de las bornas 2 y 5 a los teléfonos.

Asegúrese de que ha regulado el volumen de sonido de los teléfonos. Verifique la iluminación del piloto del grupo

fónico. Si estas verificaciones son positivas, el grupo fónico está averiado.

7. No se escucha en un teléfono el sonido procedente de la placa.

Verifique las conexiones de las bornas 2 y 5 al teléfono. Si éstas son correctas, el teléfono está averiado.

8. El sonido se acopla (efecto Larsen).

Regule los mandos de volumen en el grupo fónico.

9. No se reciben las llamadas de la placa en los teléfonos.

Llamada electrónica: Verifique el puente de configuración.

Llamada zumbador: Verifique el puente de configuración.

Compruebe la conexión de la borna 2 a los teléfonos.

10. No se recibe llamada de placa en un teléfono.

Asegúrese de que el teléfono está correctamente colgado.

Verifique las conexiones de las bornas 1 y 2 al teléfono y del pulsador de llamada.

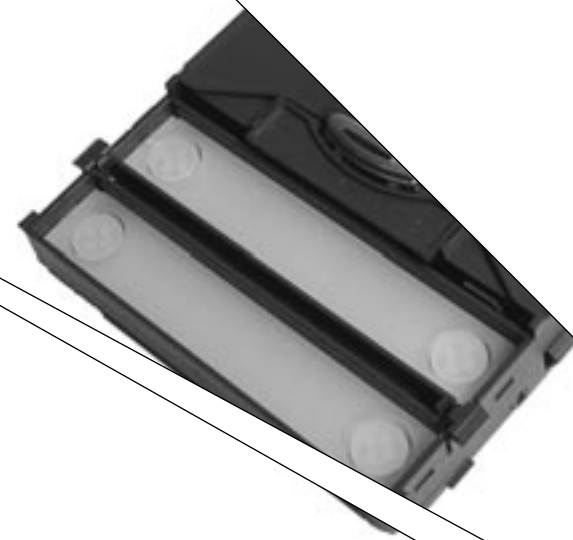
11. No funciona la confirmación de llamada en la placa.

Verifique que se recibe en la placa el sonido de los teléfonos. Si estas comprobaciones son correctas, el grupo fónico está averiado.

12. No funciona el abrepuertas.

Verifique la conexión y la tensión de las bornas 3 y 2 a teléfonos (8 - 9 Vdc). Compruebe la tensión entre las bornas 9 y 10 (12 Vac) y entre la 10 y 11 (12 Vac) con la tecla de abrepuertas pulsada. Si estas tensiones son correctas el abrepuertas está averiado.

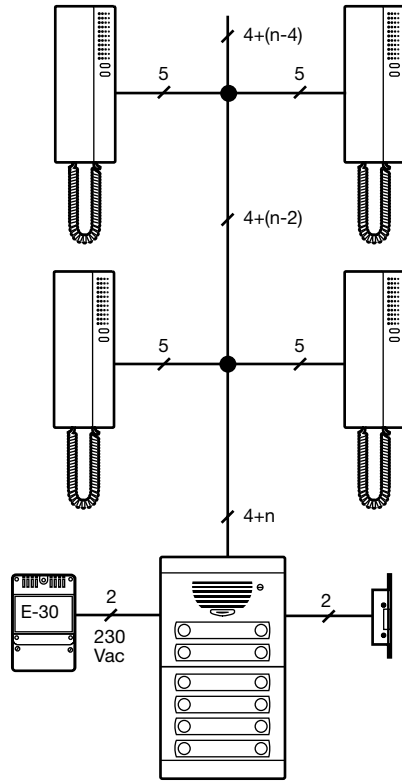
Se
me
que se
la confir
cada vez que



Instalación de Portero Convencional (4+n).

Llamada electrónica o zumbador con confirmación de llamada en la placa de calle. El abrepuertas se acciona pulsando la tecla del teléfono. La instalación a los teléfonos consta de 4 hilos comunes + 1 de llamada por teléfono (4+n). Colocación máxima de 4 teléfonos en paralelo. Para ello se aumentará en 2, 3 ó 4 veces la sección de los hilos 1E (llamada electrónica) o 1Z (llamada zumbador) y el hilo 2 de placa a teléfonos, y la de los hilos 9 y 10 del alimentador E-30 al grupo fónico (Ref.: 3750 91) en función del número de teléfonos instalados en paralelo.

Esquema unifilar



Secciones recomendadas

Conexiones	E-30	Placa Serie 7	n° de hilos	Secciones mínimas (mm ²)		
				50 m	100 m	200 m
9, 10	↑	↑	2	1	1,5	2,5
2, 3, 4, 5		↑	4	0,25	0,25	0,5
1E (1Z)		↑	n	0,25	0,25	0,5
10, 11	↑		2	1	1,5	2,5

Esquema de instalación. 1 puerta de acceso

