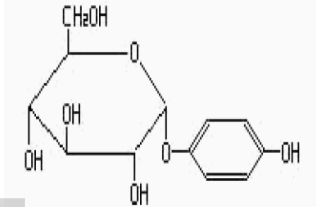


FICHA TÉCNICA

1405 - Alfa-Arbutina vegetal pura

1405 - ALFA ARBUTINA VEGETAL PURA	
Identificación	Nº CAS: 84380-01-8
Peso Molecular	C12H16O7
Fórmula Molecular	272,25 g/mole



CARACTERÍSTICAS FISIQUÍMICAS	
PARÁMETRO	ESPECIFICACIONES (1)
Apariencia	Polvo cristalino blanco
Riqueza	99.950 - 100.000 %
Hidroquinonas	Negativo
Punto de Fusión	203~207□.
Rotación específica	□ a□20D =+174.0□~ +186.0□
Infrarrojos	1514cm-1 1229cm-1 1215cm-1 1050cm-1 1034cm-1
Solubilidad	Soluble en agua, ligeramente soluble en etanol
Claridad	Clara, sin sustancias en suspensión
pH	5.000 - 7.000
Pérdida por Secado	0.000 - 0.500 %
Residuo de ignición	0.000 - 0.500 %
Metales Pesados	0.000 - 10.000 ppm
Arsénico (Sb)	0.000 - 2.000 ppm
Recuento Microbiológico Total	0.000 - 100.000 UFC/g
Hongos y Levaduras	0.000 - 50.000 UFC/g
E.Coli	Negativo
S.Aureus	Negativo
P. Aureginosa	Negativo

INFORMACION ADICIONAL (1)
<p>METODO DE SINTESIS: Fermentación</p> <p>ORIGEN: Glucosa</p> <p>Libre de residuos solventes y residuos de hidroquinona.</p> <p>No contiene materiales de origen humano ni de origen animal, incluidos productos de origen bovino. Además, no hay componentes derivados de animales utilizados en los procesos de fabricación o manipulación de este producto. Por lo tanto, este material puede declararse libre de Encefalopatía Espongiforme Bovina (EEB). Espongiforme Bovina (EEB) y Encefalopatía Espongiforme Transmisible (EET).</p> <p>Libre de Organismos Genéticamente Modificados (GMO).</p> <p>Uso en industria cosmética.</p>

CONSERVACION Y ALMACENAMIENTO (1)
Almacenar lejos de agentes oxidantes, proteger de la luz. Mantener el envase bien cerrado. Almacenar en lugar fresco y seco.

La información arriba especificada no exime en cualquier caso al destinatario de la mercancía de la obligación de identificar y controlar el producto en relación al empleo previsto y ajustar en todo momento su uso/destino a la legislación vigente en cada caso. El uso/destino final de la materia es desconocido por LA DESPENSA DEL JABON SL en el momento de la operación.

(1) Datos suministrados por el proveedor / fabrica